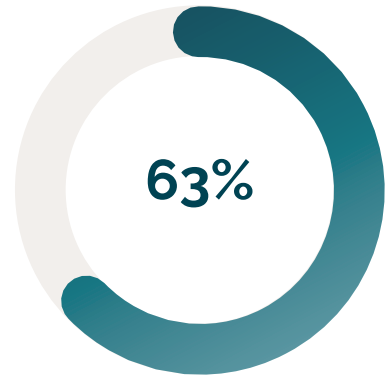


Les jeunes et les examens à l'ère de l'IA

L'essor de l'IA dans les pratiques d'apprentissage expose des failles dans les dispositifs d'évaluation. L'étude Ipsos x Theia menée en avril 2026 en France auprès de 1 000 jeunes de 18 à 25 ans ne révèle pas un rejet de l'exigence académique mais plutôt une crise de sa mesure.



des étudiants estiment que les examens ne reflètent pas leur niveau réel.

L'IA ne crée pas la crise, elle la révèle

- 80%** Utilisent l'IA dans leurs études
- 54%** Ont déjà contourné les règles d'évaluation avec l'IA
- 50%** Craignent d'être suspectés à tort d'avoir utilisé l'IA



L'IA ne remplace pas l'apprentissage. Elle expose les limites des modalités actuelles d'évaluation.

Raisonnement

77%

Analyser et structurer, plutôt que restituer

Cas pratiques

71%

S'appuyer sur des situations authentiques

Équité

82%

Conditions et critères homogènes

Transparence

74%

Cadre explicite, notamment sur l'IA

4 attentes structurantes

Ce que les jeunes attendent de l'évaluation

L'enjeu n'est pas de préserver les formats existants, mais de garantir la validité de la mesure des compétences dans un environnement transformé.

Ce que cela change pour les établissements

3 leviers pour rendre l'évaluation plus fiable

01.

Prioriser le présentiel surveillé aux examens à enjeux

Diplôme, certification, concours. Le distanciel pour s'entraîner, le présentiel pour prouver.

72%

Jugent cette mesure efficace

84%

Préfèrent les devoirs sur table pour refléter leur niveau

86%

Jugent « conditions identiques en salle » décisives pour l'équité

02.

Repenser les sujets pour évaluer le raisonnement

Moins de réponse finale, plus de démarche intellectuelle et de mises en situation.

86%

Citent cette mesure comme la plus efficace

78%

Jugent efficaces les examens à ressources autorisées

77%

Veulent apprendre à juger, questionner, combiner

03.

Intégrer l'IA dans le formatif et garder de l'humain dans le sommatif

Former à l'usage encadré, protéger la valeur du diplôme. Deux régimes qui cohabitent.

74%

Jugent efficace de former à l'IA plutôt que de l'interdire

66%

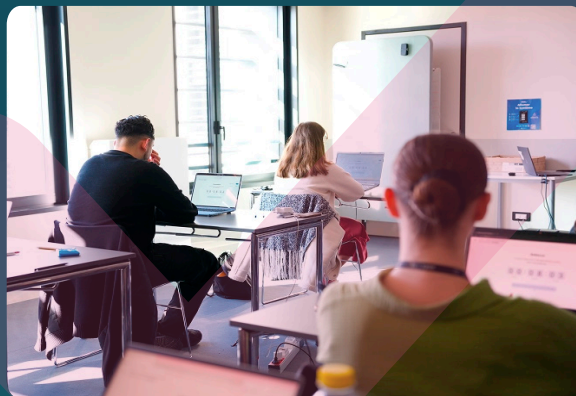
Veulent apprendre à bien l'utiliser. 73% chez les utilisateurs quotidiens

85%

Jugent la correction humaine indispensable

Theia permet aux établissements de :

- garantir l'équité des épreuves
- sécuriser la valeur des diplômes
- adapter les évaluations aux usages réels
- maintenir un haut niveau d'exigence académique



Et vous ?
Comment garantissez-vous la validité
de vos évaluations face à l'IA ?

Téléchargez l'étude complète

Échangez avec nos équipes

